

Loft

Béton ciré



N° 33040

Peinture aspect béton ciré spécialement conçue pour une ambiance urbaine et contemporaine. Sa facilité d'utilisation permet une application sur les murs, les plans de travail, les salles de bain y compris les douches.



les Décoratives

Loft Béton ciré

Préparation

Loft Béton ciré s'utilise sur toutes surfaces parfaitement lisses, (les murs de gyproc offrent le meilleur support), sains, propres et secs.

Sur mur, appliquez une couche de **Primaire d'accrochage enduit décoratif** au rouleau à peinture
Sur plan de travail et carrelage mural, appliquez une couche de **Primaire Loft béton ciré** spécial plan de travail et carrelage mural. Respectez les recommandations indiquées sur les contenants du produit. Ne pas utiliser sur papiers peints.

Pour lisser un carrelage, appliquez une à deux couches de **Primaire & Lissage**

N° 33712



N° 33004



N° 3300-2.5L



Application

Bien mélanger avant application. Appliquez une couche très fine et régulière de **Loft Béton ciré** à l'aide d'une truelle d'inoc (la primaire peut disparaître par endroits). Important : Toute surépaisseur peut faire apparaître des micro-craquelures. Laissez sécher $\pm 4h$ avant d'appliquer une seconde couche très fine, en croisant vos mouvements et en lissant avec la tranche de la truelle pour obtenir une surface très lisse. Laissez sécher $\pm 8h$ et polissez avec une Laine d'acier très fine (Anciens Ébénistes 000).

Protection

Sur les murs : (facultatif) utilisez le **Protecteur aspect ciré** (33453-01) ou le **Protecteur aspect mat** (33453-03).

Sur plan de travail : utilisez le **Protecteur Loft Sol, Douche, Plan de Travail** (33453-02).

Dans la salle de bain, et notamment la douche :

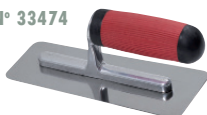
utilisez le **Protecteur Loft Sol, Douche, Plan de Travail** (33453-02).

Sur les sols : utilisez le **Protecteur Loft Sol, Douche, Plan de Travail** (33453-02).

Important : le Protecteur atténue légèrement les effets du **Loft béton ciré**.



N° 33474



N° 33475



N° 33453-02



N° 33453-03



N° 33453-01



2. Aluminium



3. Inox



4. Plomb



1. Titane



13. Carbone



16. Calcaire

N° 90305-000



Produit distribué par Waxine inc.
1-877-651-1929 www.waxine.com

6 Coloris
Format : 3 L
Rendement : $\pm 15m^2$
(162 pieds²)

Loft

Béton ciré
Polished Concrete



N° 33040

Loft Polished Concrete (Béton ciré) is a polished concrete appearance paint specially designed for an urban and contemporary atmosphere.



EU Ecolabel : FR/07/009



les Décoratives

Loft Polished Concrete

Preparation

Loft Polished Concrete can be used on all sound, clean, dry and perfectly smooth surfaces (in particular plasterboard strips, gyps and press wood walls).
Do not apply to wallpaper.

On walls, apply a coat of **Primer for Wall Coatings** (3300-2.5L) using a gloss paint roller.

On Tiles, apply a coat of **Primer for Worktops or Tiles** (33712)

To smooth out tiles, apply one or two coats of **Smoothing Primer Paste for Tiles** (33004)

Follow the recommendations given on the Primer can.



Application

N° 3300-2.5L

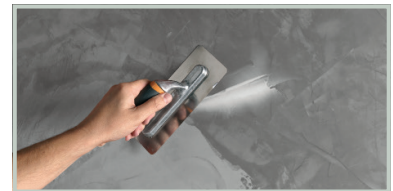
Stir well before use. Apply a very thin and even coat of Loft Polished Concrete using a stainless steel float. Allow to dry for ± 4 hours before you apply a second very thin layer doing a criss-cross movement, burnishing with the edge of the float to get a very smooth surface. Allow drying for ± 8 hours, then polish with a very fine Steel wool (number 000)

Protection

On walls : (optional) apply the **Protector - waxed finish** (33453-01) or the **Protector - matt finish** (33453-03).

On backsplash - or any surface that needs better protection : (mandatory) apply the **Protector - Shower, counter tops and floors** (33453-02).

Warning: if using a Protector, please be aware that it will darken the coatings.



2. Aluminium



3. Stainless Steel



4. Lead



1. Titanium



13. Carbon



16. Limestone

N° 90305-000



N° 33453-02



N° 33453-03

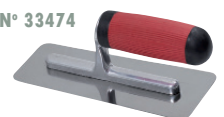


N° 33453-01

N° 33475



N° 33474



Distributed by Waxine inc.
1-450-651-1929 www.waxine.com

6 colours

Size: 3L

Coverage: 162 Sq.ft

(15m²)