

Loft Métal

Donnez facilement une ambiance industrielle à votre intérieur avec l'effet béton métallisé de l'enduit Loft Métal.



LOFT MÉTAL

Préparation

Ce produit est conçu pour une application à l'intérieur, et ne peut pas être appliqué sur du papier peint.

Bien préparer la surface au préalable – Celle-ci doit être saine, propre et sèche. Retirer toutes les appliques possibles, puis appliquer la **Primaire avant enduit**. Celle-ci est impérative au bon accrochage du produit.

Sur anciennes peintures : appliquer une couche de Primaire avant enduit à l'aide d'un rouleau.

Sur gypse et fonds poreux : appliquer une 1ère couche de Primaire avant enduit diluée avec 5% d'eau. Laissez sécher ±4h avant de faire une 2ème application pure

Application

1 Bien mélanger avant l'application. Appliquez la **Base Loft Métal** avec une spatulette ou une taloche inox en couche fine et en croisant vos mouvements. **Laissez sécher ±8h.**

Vous pouvez réaliser quelques retouches si vous apercevez le fond par endroits.

2 Appliquez **Loft Métallisation** du coloris de votre choix, toujours avec la Spatulette ou la taloche inox, en croisant vos mouvements et en lissant au fur et à mesure. **Laissez sécher ±2h.**

Protection (optionnelle)

Si vous souhaitez une surface lavable et résistante aux taches notamment dans les cuisines et salles de bain, appliquez le **Protecteur Loft sol, douche et plan de travail (33453-02)**. Référez-vous à la fiche du protecteur pour la technique d'application.

Important : Le Protecteur atténue les effets du Loft Métal.

Waxine Inc ne pourra être tenue responsable d'aucun dommage causé par l'eau.



1. ACIER



2. ZINC



3. BRONZE



4. LAITON



5. VERT DE GRIS



6. ALUMINIUM

Base Loft Métal
Format : 2 L
Couverture : ± 125 pieds²

Loft Métallisation
6 coloris
Format : 600 ml
Couverture : ± 125 pieds²

OUTILS :

VIDÉO D'APPLICATION :



Ou



waxine
www.waxine.com

Loft Metal

Give your home a trendy industrial look in 2 easy steps with the concrete metallized effect of Loft Metal.



LOFT METAL

Preparation

This product is meant to be used inside only, and cannot be applied over wallpaper.

First, prepare the surface properly – The surface must be sound, clean and dry.

On previously painted walls : Make sure your walls are ready for acrylic paint and apply a single coat of primer using a roller. If the original color is really dark, a second coat might be necessary.

On unfinished plaster, plasterboards and porous surfaces : Apply the first coat of primer diluted with 5% water. Leave to dry $\pm 4h$ before applying a second undiluted coat.

Application

1 Stir well before use. Apply **Loft Metal base** with a **soft spatula** or **trowel** in thin coat using a criss-cross pattern. **Let dry $\pm 8h$.**
You can do touch ups if the primer shows through.

2 Apply **Loft Metallization's** color of your choice using a **soft spatula** or **trowel** doing the same criss-cross pattern. Smooth out the product as you go to do a thin coat. **Let dry $\pm 2h$.**

Protection (optional)

If you are looking for a washable and stain resistant surface, especially in **kitchen** or **bathroom** areas, apply the **Floor Shower and Countertop protector (33453-02)**.

Refer yourself to the protector application sheet for more information.

Important : The protector will lessen the effect of Loft Metal.

Waxine Inc will not be held responsible for any water damage.



1. STEEL



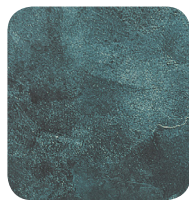
2. ZINC



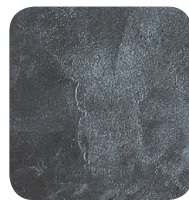
3. BRONZE



4. BRASS



5. GREY-GREEN



6. ALUMINUM

Loft Metal Base
Size : 2 L
Coverage : ± 125 sq. ft.

Loft Metallization
6 colors
Size : 600 ml
Coverage : ± 125 sq. ft.

TOOLS:

APPLICATION VIDEO :



OR

