

OXIDIZED STEEL

Reinvent rust!

In only 3 simple steps, create a stunning accent wall both urban and trendy that will impress all your guests.



OXIDIZED STEEL

Preparation

This product is meant to be used inside only, and cannot be applied over wallpaper. **First, prepare the surface properly** – The surface must be sound, clean and dry. Apply a single coat of Primer to an ordinary painted wall using a roller. On unfinished plaster, plasterboards and porous surfaces, apply the first coat of Primer diluted with **5%** water. Leave to dry **±4h** before applying a second undiluted coat.



Application

Important : All surfaces around your project have to be protected from Oxidizer, as it can cause damage to certain materials. Use gloves and safety goggles to protect yourself when applying the Oxidizer.



Apply a uniform coat of Oxidized Steel with a Stainless steel spatula or trowel. **Leave to dry ±8h.**

Randomly spray the Oxidizer **±1feet** from the surface and leave to react. The effects will gradually appear over the next few hours (**2 to 8h**). Renew the operation several times until you achieve the desired look.

Wash the nozzle with warm water between each application.



N° 33029



N° 33474



N° 33475



N° 33034-500

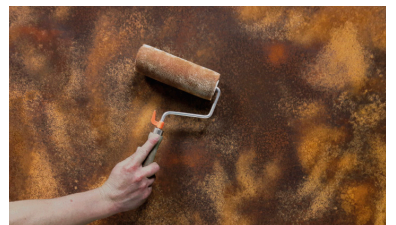


Protection

Leave to dry for at least **24h** before applying the Oxidized Steel Protector with a sponge roller. Protector's application is mandatory to fix the effect and protect your surface, otherwise you will obtain a powdery surface that will stain when touched.



N° 33035



Pro's Advice

Nothing beats practice! Before doing your entire wall, do a small test on a wood cutout. It will let you practice the spray technique. Doing it a 1ft distance will do a smaller, more concentrated rust area, as holding it further away will do a wider, cloud-like area far less rusted. Have fun with your project!



waxine
www.waxine.com

ACIER OXYDÉ

La rouille réinventée!

Appliqué en 3 étapes simple, l'enduit Acier Oxydé vous permet de créer un décor urbain et moderne qui impressionnera vos invités.



ACIER OXYDÉ

Préparation

Ce produit est conçu pour une application à l'intérieur, et ne peut pas être appliqué sur du papier peint.

Bien préparer le support au préalable – Le support doit être sain, propre et sec. Retirer toutes les appliques possible, puis appliquer la Primaire avant enduit. Celle-ci est impérative au bon accrochage du produit.

Sur anciennes peintures appliquer une couche de Primaire avant enduit à l'aide d'un rouleau. Sur gypse et fonds poreux appliquer une 1ère couche de Primaire avant enduit diluée avec 5% d'eau. Laissez sécher ±4h avant de faire une 2ème application pure



Application

Important : Protégez toutes les surfaces que vous ne souhaitez pas peindre car l'Oxydant peut provoquer des dégradations sur certains matériaux. Utilisez des gants et des lunettes de protection au moment d'appliquer l'Oxydant.

Appliquez une couche mince et régulière de l'enduit Acier Oxydé avec une spatulette ou une taloche inox. **Laissez sécher ±8h.**

Vaporisez l'Oxydant de manière aléatoire à ±30cm du support et laissez agir. Les effets apparaîtront progressivement pendant plusieurs heures (2 à 8h). Renouvelez l'opération plusieurs fois jusqu'à l'effet souhaité. Nettoyez la buse entre chaque application.



N° 33029



N° 33474



N° 33475



N° 33034-500

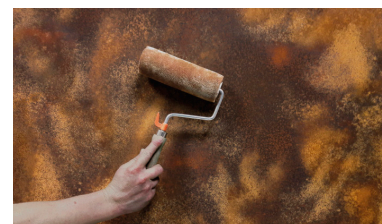


Protection

Laissez sécher 24h minimum avant d'appliquer le Protecteur Acier oxydé avec un rouleau mousse. Le protecteur est obligatoire, pour bloquer l'effet de l'Oxydant et éviter que la surface ne soit farineuse et salissante.



N° 33035



Astuce de pro

Rien ne vaut la pratique! Avant de faire votre mur au complet, faites-vous un échantillon et testez le matériel. Un jet plus proche couvre une plus petite zone et crée un effet plus rouillé, tandis qu'un jet plus éloigné donne un effet plus diffus et moins oxydé.



waxine
www.waxine.com